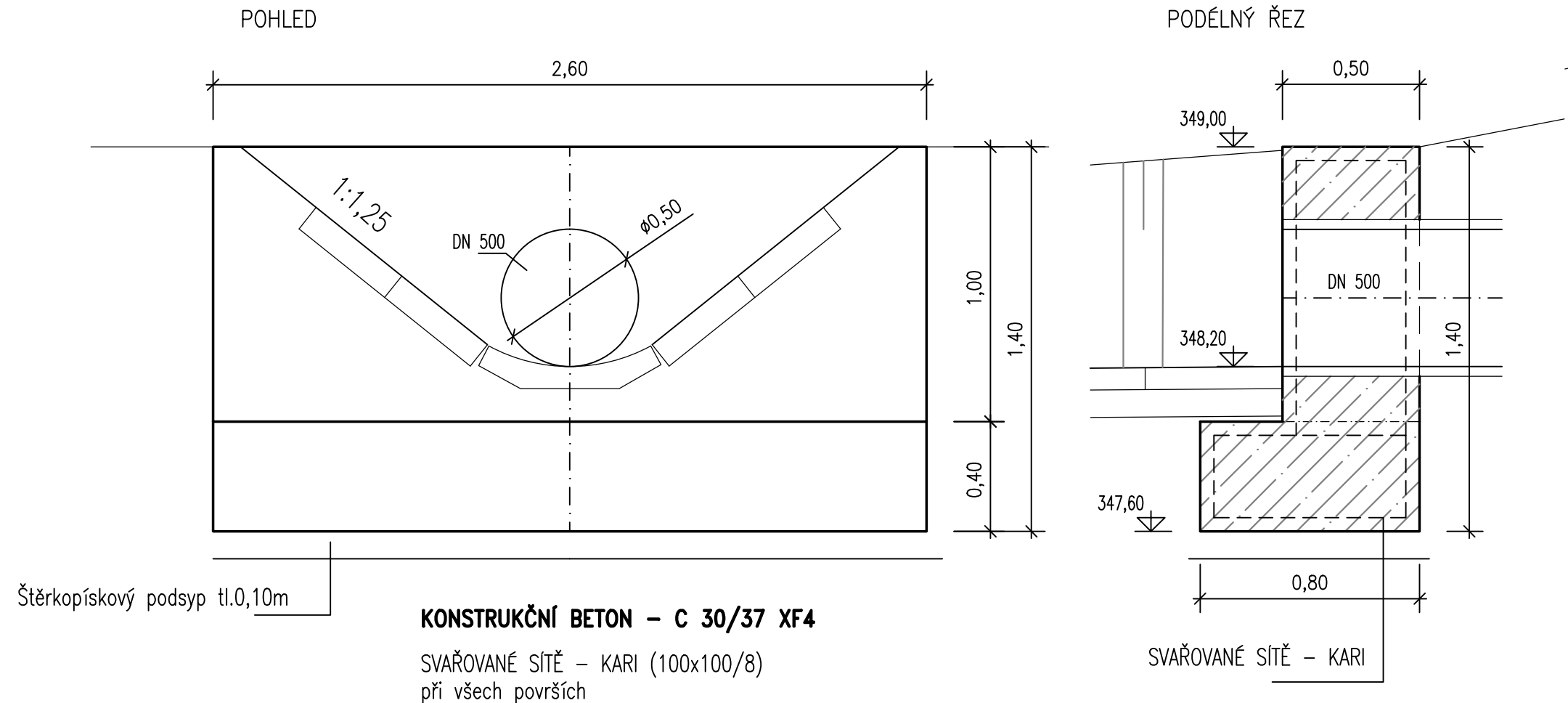
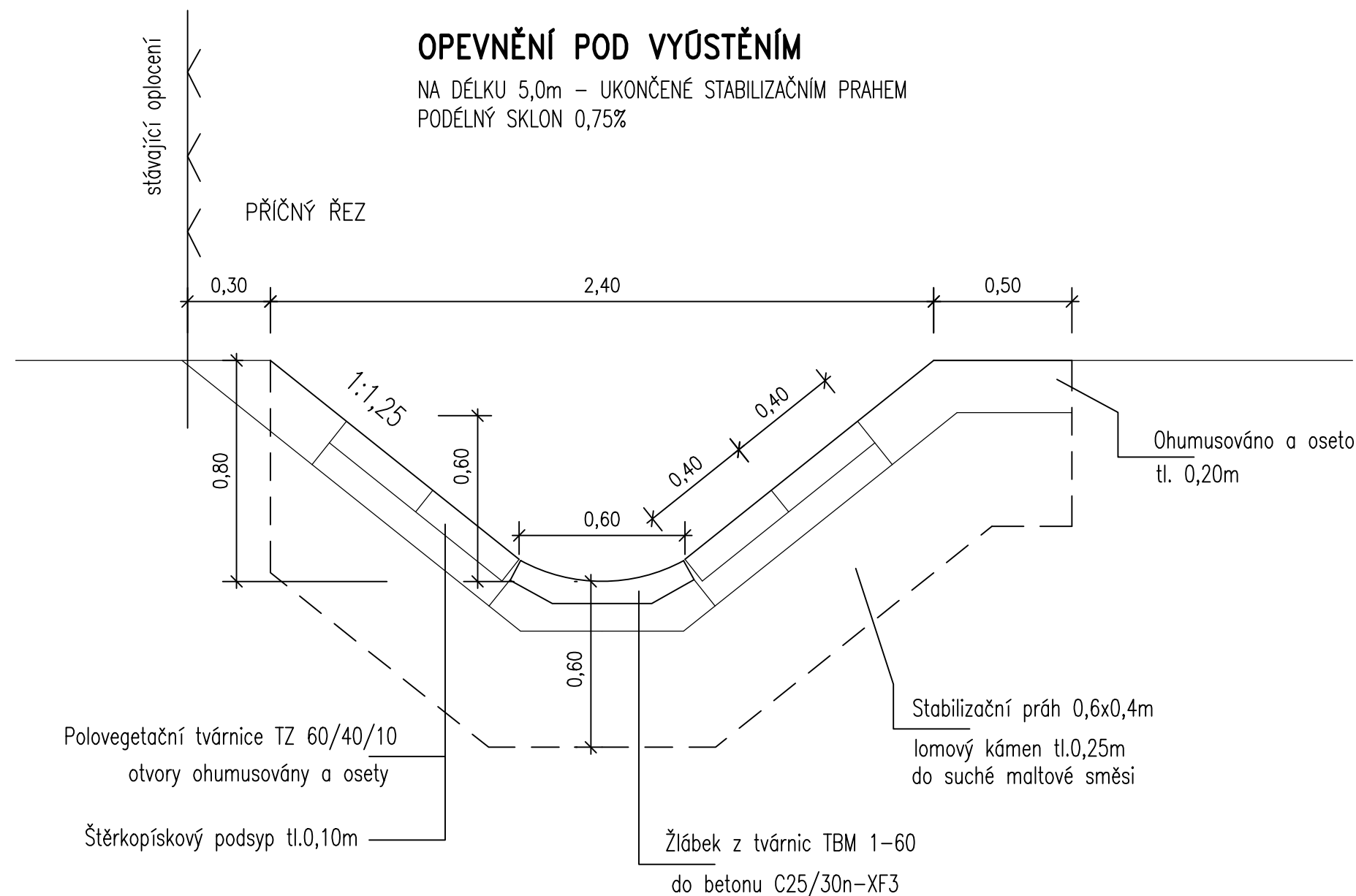


BETONOVÉ VÝUSTNÍ ČELO DN500



OPEVNĚNÍ POD VYÚSTĚNÍM

NA DÉLKU 5,0m – UKONČENÉ STABILIZAČNÍM PRAHEM  
PODÉLNÝ SKLON 0,75%





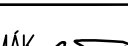


B  
SO 301

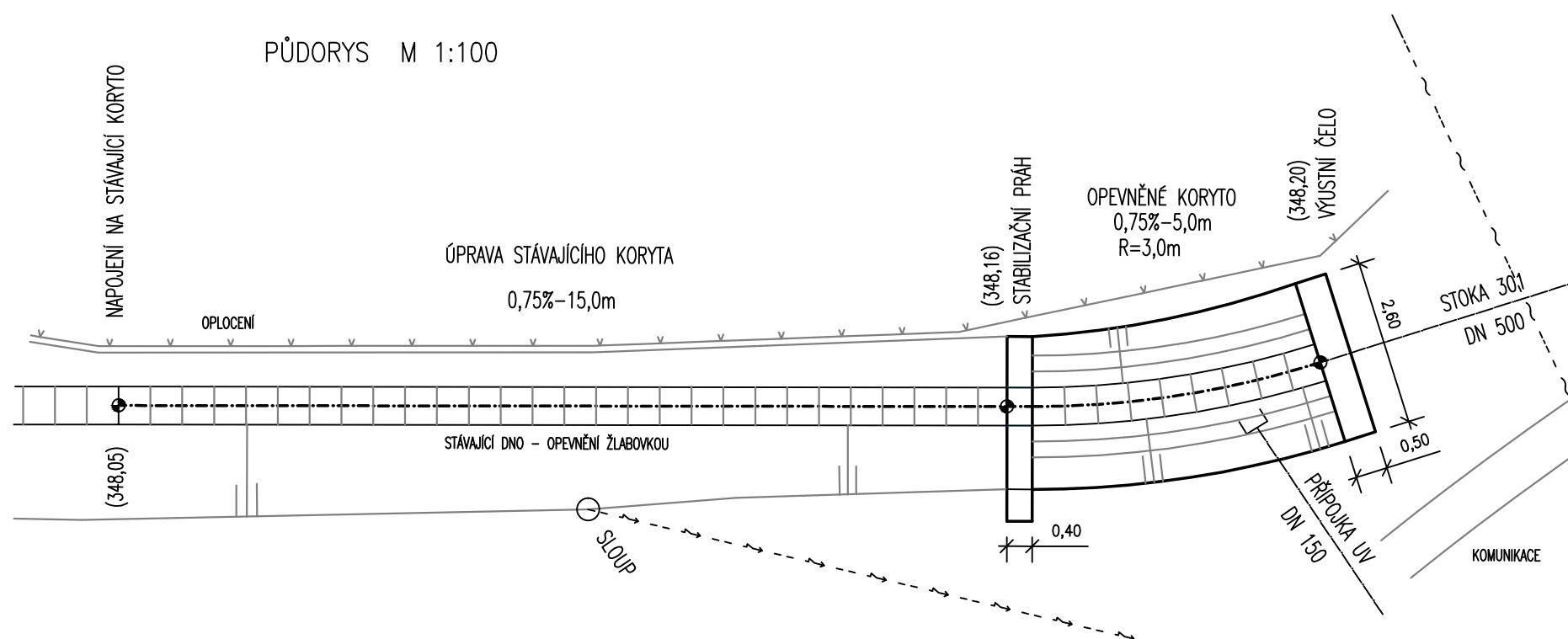
Souřadnicový systém S–JTSK, Výškový systém Bpv



KRAJSKÁ SPRÁVA A ÚDRŽBA SILNIC  
STŘEDOČESKÉHO KRAJE  
PŘÍSPĚVKOVÁ ORGANIZACE  
ZBOROVSKÁ 11  
150 21 PRAHA 5

Objednatel:

Ateliér Praha – K Ryšánce 1668/16, 147 54 Praha 4 – Tel. 226 066 111, Fax 226 066 118, e-mail: mailbox@pragoprojekt.cz			
Navrhl/vypracoval: Petr ZLOSKÝ podpis: 	Zodpovědný projektant: Petr ZLOSKÝ podpis: 	Reditelka Ateliéru Praha: Ing. Zdeňka Bolehovská	Zhotovitel:
Technická kontrola: Ing. Jiří ČERMÁK podpis: 	Hlavní inženýr projektu: Ing. Dominika URBANOVÁ podpis: 	 PRAGOPROJEKT, a.s., K Ryšánce 1668/16, 147 54 Praha 4	



Výust kanalizace DN500

Stoka 301 je vyústěna do stávajícího otevřeného odpadu odvádějící vodu do potoka Loděnice. V místě vyústění se navrhuje betonové výustní čelo a následně zesílené opevnění koryta na délku 5 m uzavřené stabilizačním prahem. Dno koryta je zpevněno žlabovkou do betonu, svahy zatravnívacími panely do výšky 0,60 m nade dno. Vlastní výustní čelo je navrženo z monolitického betonu, vyztužené sítí Kari při všech površích.

Otevřený odpad

Pro optimální napojení vyústění kanalizace se navrhuje na délku 15 m úprava stávajícího odpadu opevněného ve dně žlabovkou na sucho. Stávající žlabovky budou odebrány, dno koryta srovnáno a mírně prohloubeno ke stabilizačnímu prahu ukončující opevnění vyústění kanalizace a původní žlabovky navraceny zpět. Podélný sklon odpadu se navrhuje 0,75%.